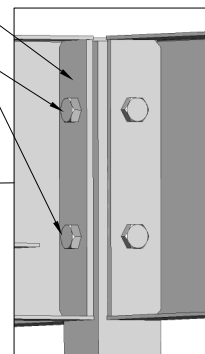


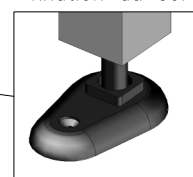
Bandeau métallique:
peinture époxy
Détail plaque de fixation

Plaque
117x23

Vis TH 6x16

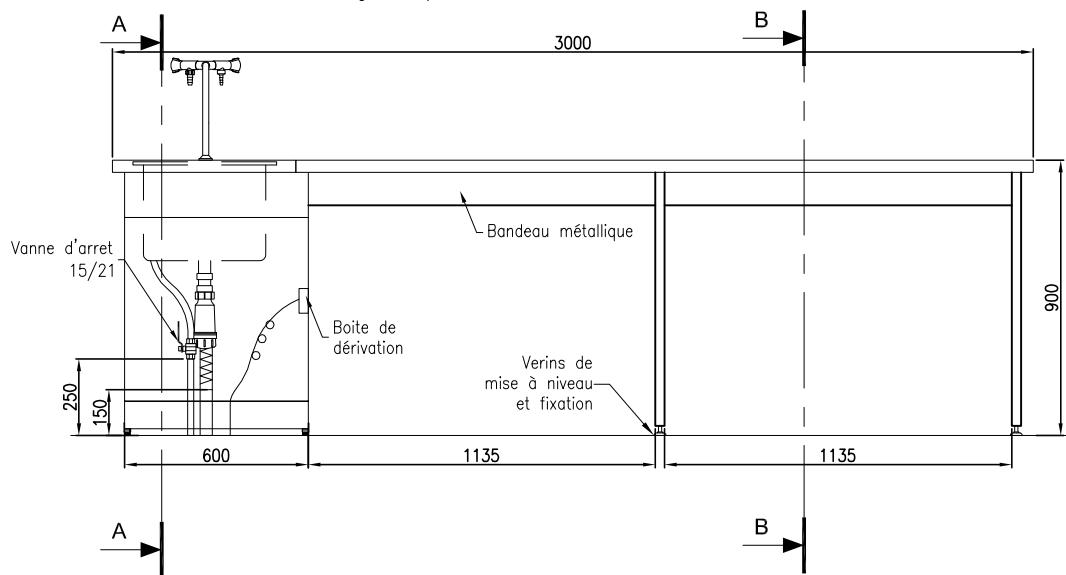


Vérin de mise à niveau
fixation au sol

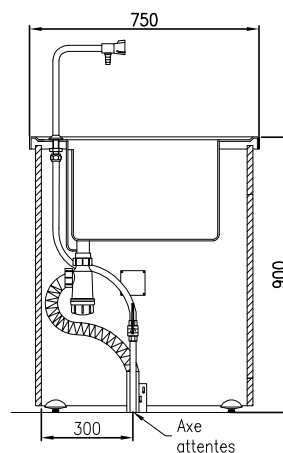


Descriptif:

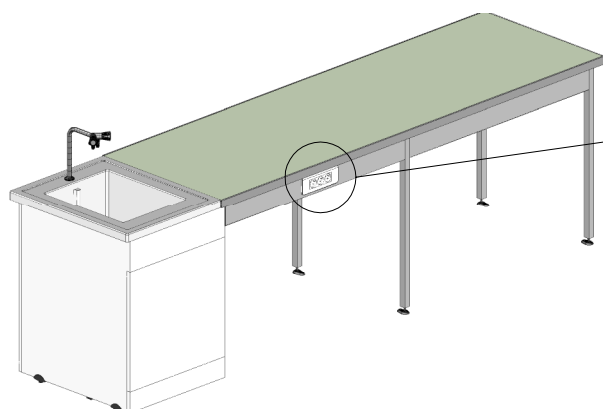
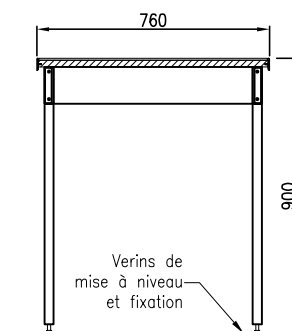
- Carter de protection des fluides en mélaminé Blanc
- Piètement métallique peinture époxy, fixation au sol par vérins réglables
- Revêtement plan de travail :
 - glace émaillée (GE)
 - grés grand format 8mm (GR)
 - résine thermodurcissable (RT)
 - dalle de grés 30mm (AU)
- Cuve polypropylène 500x400xpf300 avec bonde et siphon
- Chandelier double eau froide ou Mélangeur EC/EF



Coupe A-A



Coupe B-B



Option prises
de courant

