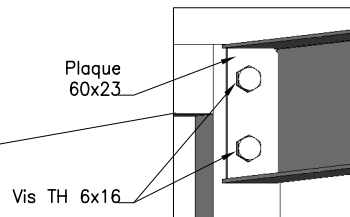
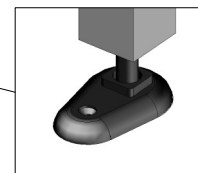


Bandeau métallique:
peinture époxy
Détail plaque de fixation



Vérin de mise à niveau
fixation au sol



Descriptif:

- Carter de protection des fluides en mélaminé Blanc
- Piètement métallique peinture époxy, fixation au sol par vérins réglables
- Revêtement plan de travail :
glace émaillée (GE)
grés grand format 8mm (GR)
résine thermodurcissable (RT)
dalle de grés 30mm (AU)
- Cuve polypropylène 300x300xpf200 avec bonde et syphon
- Chandelier simple eau froide

